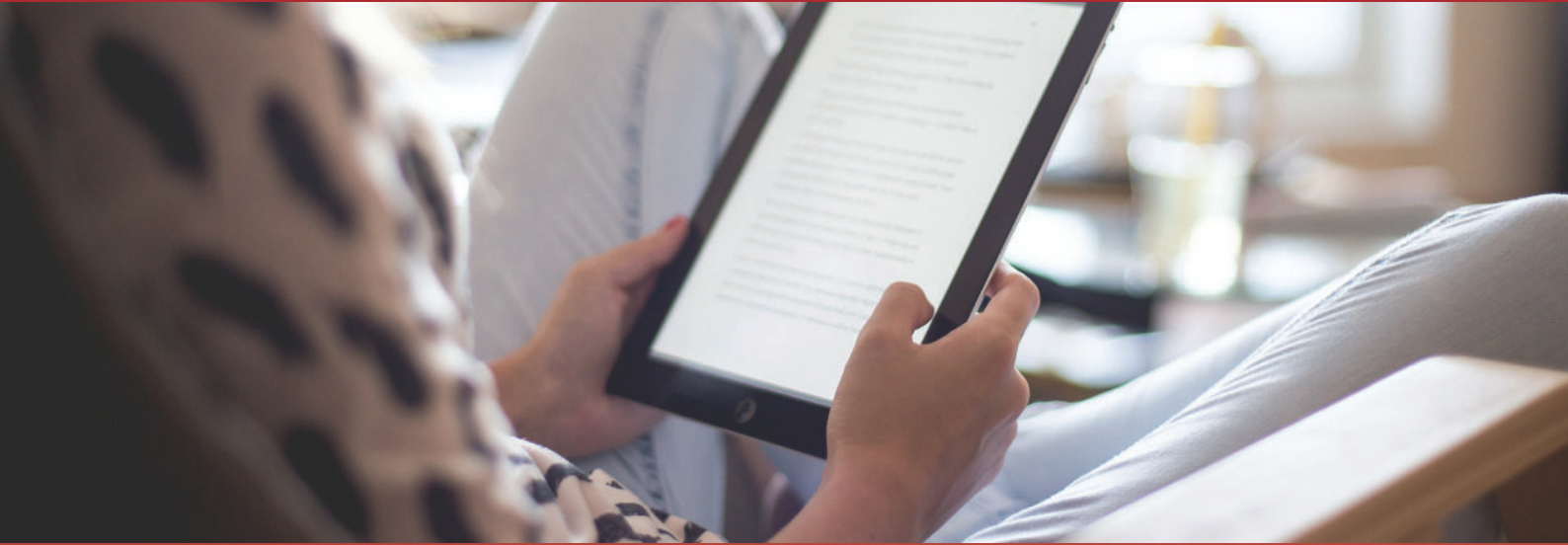


# WEINENTDECKER INKLUSIVE WSET® Level 1 Fernlehrgang

**JETZT WSET LEVEL 1 FORTBILDUNG ABSOLVIEREN – EINFACH VON ZU HAUSE AUS**

Die digitale Fortbildung zum zum Weinentdecker inkl. WSET® Level 1 ist der beste Einstieg in die professionelle Weinbildung und bietet Ihnen ein Grundwissen über die wichtigsten Rebsorten und Stile.



- Nach erfolgreichem Abschluss dieses Online-Lehrgangs kennen Sie die wichtigsten Phasen beim Traubenanbau und können die hauptsächlichen Weintypen und -stile aufzählen.
- Sie erfahren viel über die richtige Lagerung von Wein und können die Servierarten beachten.
- Sie sind dadurch in der Lage Kundenfragen zu beantworten und Empfehlungen für das Servieren von Wein zu geben.
- Die Prüfung erfolgt durch den Kooperationspartner WSET.
- Den Abschluss bildet das Zertifikat „Weinentdecker/-in“ und das Zertifikat „WSET® Level 1 Award in Wines“.

<b>Dauer:</b>	4 Wochen
<b>Unterricht:</b>	2 Webinare · 1 Prüfungstag
<b>Lernmedien:</b>	WSET® Level 1 Kursheft · Begrüßungspaket mit Weinen für die Webinare Web-Based-Training mit Tutorials, Übungstests, zusätzlichen Lernmaterialien und kompetenter Tutorenbetreuung
<b>Abschluss:</b>	Weinentdecker/-in (IWI) und WSET® Level 1 Award in Wines
<b>Starttermine:</b>	15.08.2025 · 15.10.2025
<b>Gebühren:</b>	440,00 €



Ihre Ansprechpartnerin  
Sabine Kaisers-Rehm

**JETZT INFORMIEREN!**



**02641 912 45 90**



**SEMINARE@IWI-SOMMELIER.DE**

